

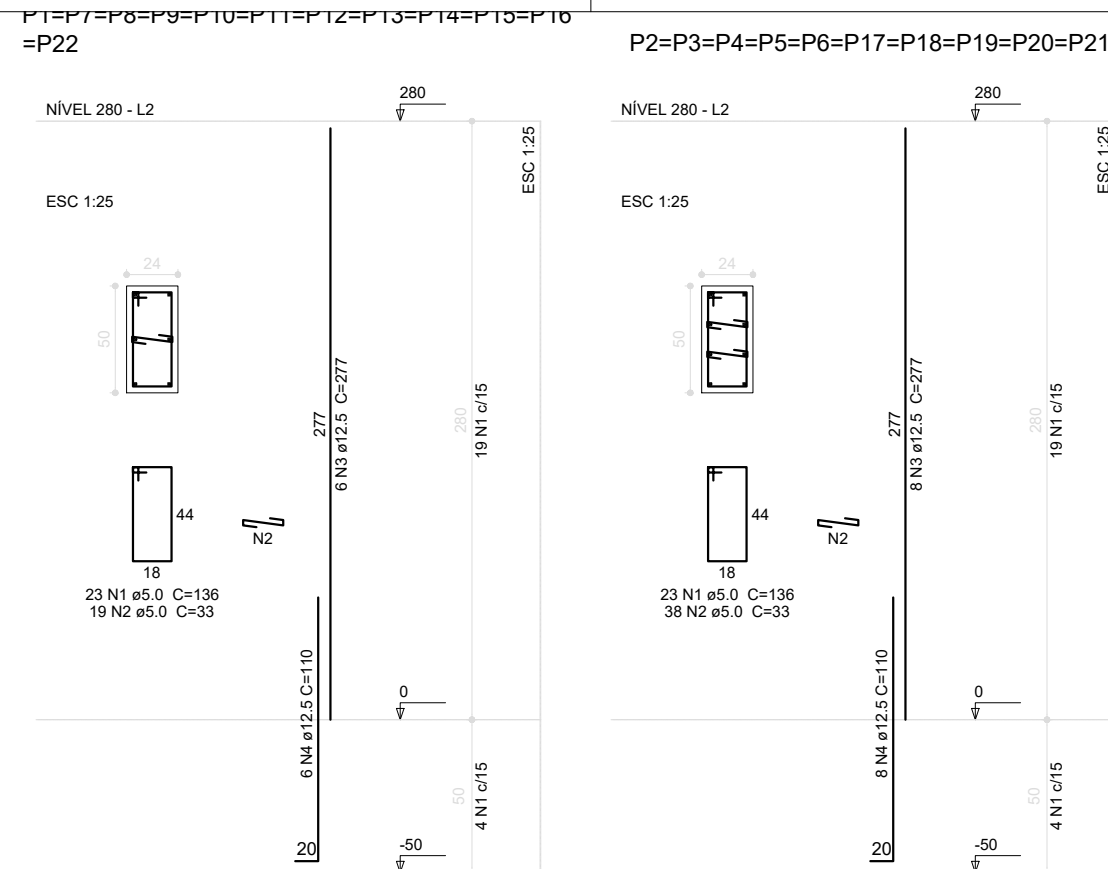
Relação do aço

AÇO	N	DIAM (mm)	QUANT (Barras)	UNIT (cm)	C.TOTAL (cm)
CA60	1	5.0	4	260	1040
	2	5.0	8	245	1960
	3	5.0	8	280	2240
	4	5.0	4	285	1140
CA50	5	5.0	442	118	52156
	6	8.0	4	285	1140
	7	8.0	8	620	4960
	8	8.0	8	280	2240
	9	8.0	16	596	9536
	10	8.0	2	127	254
	11	8.0	4	187	748
	12	8.0	16	170	2720
	13	8.0	10	210	2100
	14	8.0	4	345	1380
	15	8.0	8	375	3000
	16	8.0	8	340	2720
	17	8.0	4	250	1040
	18	8.0	6	240	1440
	19	8.0	4	935	3740
	20	8.0	4	916	3664
	21	8.0	4	467	1868
	22	8.0	2	104	208
	23	8.0	4	180	720
	24	8.0	2	133	266
	25	8.0	4	1198	4792
	26	8.0	4	1078	4312
	27	8.0	4	202	808
	28	10.0	4	263	1052

Resumo do aço

AÇO	DIAM (mm)	C.TOTAL (m)	PESO (kg)
CA50	8.0	536.6	212
CA60	10.0	10.6	7
CA50	5.0	585.4	91
PESO TOTAL (kg)			
CA50	219		
CA60	91		

Volume de concreto (C-25) = 8.96 m³  
Área de forma = 137.4 m²



Relação do aço - Pilares

AÇO	N	DIAM (mm)	QUANT (Barras)	UNIT (cm)	C.TOTAL (cm)
CA60	1	5.0	418	136	56848
	2	5.0	608	33	20064
CA50	3	12.5	192	277	42104

Resumo do aço

AÇO	DIAM (mm)	C.TOTAL (m)	PESO (kg)
CA50	12.5	421.1	406
CA60	5.0	769.2	119
PESO TOTAL (kg)			
CA50	406		
CA60	119		

Volume de concreto (C-25) = 7.39 m³  
Área de forma = 91.17 m²

Relação do aço - Arranques

AÇO	N	DIAM (mm)	QUANT (Barras)	UNIT (cm)	C.TOTAL (cm)
CA60	1	5.0	88	136	11968
CA50	4	12.5	152	110	16720

Resumo do aço

AÇO	DIAM (mm)	C.TOTAL (m)	PESO (kg)
CA50	12.5	168	162
CA60	5.0	120	19
PESO TOTAL (kg)			
CA50	162		
CA60	19		

2 PILARES 280  
ESCALA 1/50

1 VIGAS NÍVEL 000  
ESCALA 1/50

GOVERNO FEDERAL  
**FNDE** Fundo Nacional de Desenvolvimento da Educação  
**BRASIL** PAÍS RICO É PAÍS SEM POBREZA  
Ministério da Educação

PROJETO PADRÃO - FNDE

MUNICÍPIO - UF:

PROPRIETÁRIO:

ENDEREÇO:

PROPRIETÁRIO

RESP. TÉCNICO CAU/ CREA

DLFO CAU/ CREA

RA

OBSERVAÇÕES:

ESCOLA 12 SALAS - QUADRA  
PROJETO DE ESTRUTURA

COORDENAÇÃO  
CGEST - Coordenação Geral de Infraestrutura Educacional

BLOCO G: QUADRA COBERTA  
VIGAS NÍVEL 000

SCV

REVISÃO R.01

ESCALA INDICADA  
DATA EMISSÃO JUNHO/2014

PRANCHA 39/42